

+34 695 577 651

LW
Estates

info@lw-estates.com

Villa en La Capellania

Referencia: R5008012



Dormitorios: 5

Baños: 4

M²: 278

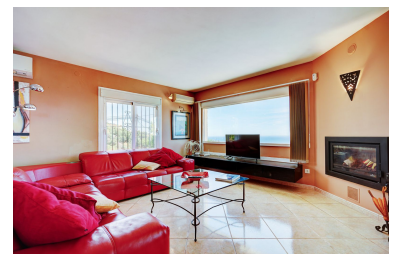
Precio: 1.325.000 €

Estado: Venta

Tipo de propiedad: Villa

Plazas: por petición

Día de la impresión : 2nd
Enero 2026





Descripción: Villa Independiente con Vistas Panorámicas al Mar en La Capellanía Ubicada en una parcela privada de algo menos de 1.000 m² al final de un tranquilo callejón sin salida, esta villa independiente de estilo andaluz en La Capellanía, Benalmádena, ofrece impresionantes vistas panorámicas al mar y un entorno apacible. Una puerta privada da paso a un jardín cuidado con césped que conduce a la entrada principal, marcando el tono de la calma y privacidad que ofrece la vivienda. La villa combina el encanto tradicional andaluz con características modernas en una ubicación costera privilegiada. El interior está distribuido en dos niveles. En la planta de entrada, se encuentra un amplio salón con chimenea decorativa y un ventanal que enmarca las impresionantes vistas, con acceso directo a una generosa terraza orientada al mar. La cocina moderna contigua está completamente equipada y es ideal para la vida familiar y el entretenimiento. En esta planta también hay cuatro dormitorios dobles y dos baños, incluyendo una suite principal con baño privado, vestidor y acceso a la terraza. En la planta inferior hay un quinto dormitorio con baño en suite, un segundo salón acogedor y una cocina adicional, creando el espacio perfecto para un apartamento independiente para invitados. También hay una oficina, un cuarto baño, mucho espacio de almacenamiento y posibilidad de añadir más dormitorios si se desea. En el exterior, se encuentran amplias terrazas, un jardín con césped y una gran piscina privada, perfectos para disfrutar del sol de la Costa del Sol. La vivienda también cuenta con aire acondicionado, doble acristalamiento, internet por fibra óptica, garaje doble y se ofrece parcialmente amueblada. **Resumen:** Villa independiente de estilo andaluz con vistas panorámicas al mar Situada en un tranquilo callejón sin salida en La Capellanía, Benalmádena Parcela de casi 1.000 m² con jardín de entrada Amplio salón con ventanal, chimenea y acceso a la terraza 5 dormitorios dobles y 4 baños, incluido el principal con baño en suite Planta baja con cocina, salón y dormitorio en suite — ideal como apartamento de invitados Piscina privada, varias terrazas y vistas al mar desde todas las zonas Garaje doble, internet por fibra, aire acondicionado y doble acristalamiento

Destacado:

Piscina, Aire acondicionado, Calefacción, Vistas al mar, None, Jardín privado, Sistema de alarma, Seguridad 24H, Plazas, Reventa