

Terreno en Manila

Referencia: R4989838



Dormitorios: por petición

Baños: por petición

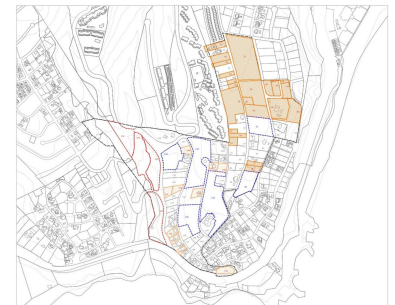
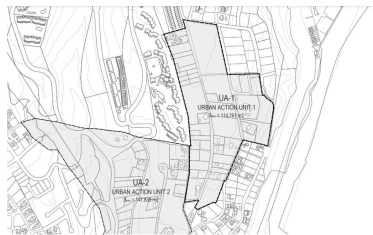
M²: 4.000

Precio: 950.000 €

Estado: Venta

Tipo de propiedad: Terreno Plazas: por petición

Día de la impresión : 7th
Mayo 2026



Descripción: SOLO PARA INVERSORES Una oportunidad excepcional de adquirir una parcela con potencial para ser dividida y desarrollada en 4 villas de aprox. 300m cada una o alternativamente hasta 8 villas / casas adosadas de aprox. 165m cada una, más un sótano, en los próximos 2-3 años. Ubicada en Chullera Park, una urbanización en proceso de aprobación y reurbanización, esta zona pronto ofrecerá viales adecuados, espacios verdes e infraestructura moderna. Tras años de incertidumbre legal e infraestructura básica incompleta que impidió el desarrollo, se ha llegado a un acuerdo entre promotores, residentes y el ayuntamiento para transformar toda la zona de Chullera mediante un plan de reurbanización de varias fases. Esta parcela en particular forma parte de la primera fase del proyecto y se encuentra en la zona más alta de la zona, lo que garantiza una exposición solar óptima e impresionantes vistas al mar. Si bien la urbanización aún no es posible, representa una excelente oportunidad de inversión para asegurar una posición en un plan de reurbanización estructurado con un plazo de finalización y una estrategia de salida claros. Terreno Urbano, Manilva, Costa del Sol. Jardin/Terreno **4000 m². Posición : Suburbano. Orientación : Sur. Estado : Excelente. Piscina : Sitio para Piscina. Vistas : Mar, Montaña, Panorámicas, Urbanas. Categoría : Inversión.

Destacado:

Piscina, Vistas al mar, Vistas a la montaña, Inversión