

Casas rústica en Coín

Referencia: R4964077



Dormitorios: 3

Baños: 2

M<sup>2</sup>: 162

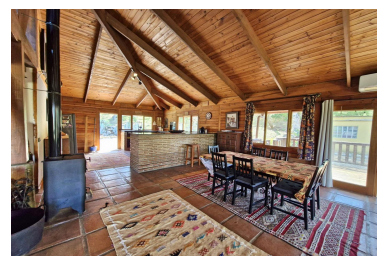
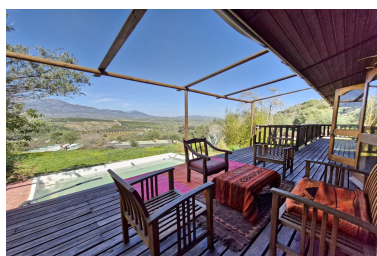
Precio: 465.000 €

Estado: Venta

Tipo de propiedad: Casas  
rústica

Plazas: por petición

Día de la impresión : 10th  
Junio 2026





---

Descripción: \*Impresionante casa sudafricana de madera en venta en Coín\* Enclavada en el corazón de la campiña andaluza, esta exquisita casa de madera de estilo cabaña sudafricana está en excelentes condiciones y ofrece una mezcla perfecta de encanto rústico y comodidad moderna. Con 3 amplios dormitorios y 2 baños bien equipados, el principal con baño en-suite, esta propiedad proporciona un ambiente de vida cómodo y sereno. El diseño de planta abierta cuenta con una gran cocina, que fluye a la perfección en las zonas de estar y comedor, donde se puede disfrutar de impresionantes vistas de las montañas y el campo circundante. Un altillo único añade versatilidad a la casa, ofreciendo espacio para almacenamiento o cama supletoria. La propiedad está llena de luz, con grandes ventanales que enmarcan las increíbles vistas. Salga a la terraza y relájese junto a la piscina, el lugar ideal para vivir al aire libre. Para aquellos con un interés en los animales, el propietario posee una licencia zoológica y la parcela incluye una gran instalación para mantener aves de rapiña. El edificio de 130m<sup>2</sup> podría ser fácilmente adaptado para su uso como perreras o un criadero de gatos, por lo que es un ajuste perfecto para los amantes de los animales. Situado en una generosa parcela de 10.000 m<sup>2</sup>, los terrenos son un verdadero punto culminante, con numerosos olivos productivos, algunos de más de 500 años de edad, creando un entorno hermoso y tranquilo. Otras características dentro de la parcela incluyen grandes estanques de lluvia recogida, almacenes, y un recinto para perros con perrera. La propiedad también cuenta con agua de la ciudad y su propio pozo, muy buen acceso y AFO. Escritura - 162m<sup>2</sup> registrado AFO - Vivienda de 162m<sup>2</sup> y Pajarera de 130m<sup>2</sup> Con su ubicación privilegiada, a 10 minutos en coche de la ciudad, que ofrece incomparables vistas a la montaña y una combinación única de características, esta propiedad es verdaderamente especial. ¡No pierda la oportunidad de poseer un trozo del paraíso andaluz!

---

Destacado:

Piscina, Aire acondicionado, Vistas a la montaña, None, Jardín privado, Plazas