

+34 695 577 651

**LW**  
Estates

info@lw-estates.com

Apartamento en Puerto Banús

Referencia: R4929040



Dormitorios: 1

Baños: 1

M<sup>2</sup>: 70

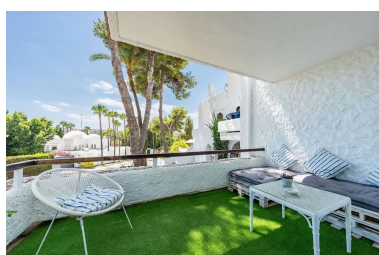
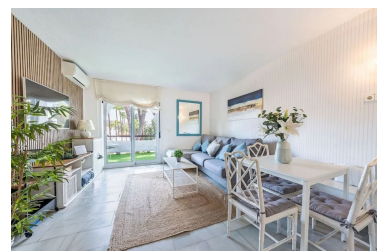
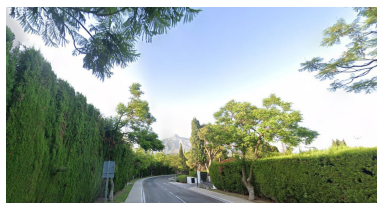
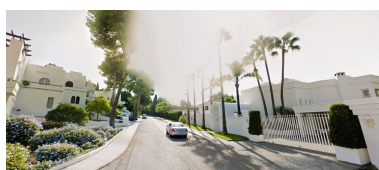
Precio: 339.900 €

Estado: Venta

Tipo de propiedad:  
Apartamento

Plazas: por petición

Día de la impresión : 24th  
Enero 2025



Descripción: Enclavado en la comunidad maestra de Atalaya de Río Verde, rodeado de lujosas mansiones es donde se encuentra esta pequeña joya de potencial, donde las unidades vecinas se venden hasta por 1,2 millones. A sólo 1 kilómetro del icónico Puerto Banús, este apartamento dúplex de dos niveles ofrece una oportunidad increíble para crear la casa de sus sueños o hacer una inversión de alto rendimiento en una encantadora comunidad de estilo andaluz. Con interiores amplios y luminosos, dos terrazas y serenas vistas al jardín, esta propiedad promete la combinación perfecta de tranquilidad y comodidad. El potencial aquí es ilimitado. El apartamento es actualmente un diseño de un dormitorio, pero con la posibilidad de ampliar mediante la adición de un sótano de 50-60m<sup>2</sup>, puede aumentar el espacio de vida a 130m<sup>2</sup> y fácilmente transformarlo en dos o incluso tres dormitorios. Tanto si desea diseñar un espacio de vida a medida como aprovechar el creciente mercado de alquiler, se trata de un hallazgo raro y emocionante. La comunidad en sí es un oasis tranquilo, con hermosos jardines y piscinas comunitarias, todo a pocos minutos de Puerto Banús y sus servicios de clase mundial (ubicado cerca de La Dame de Noche) Ya sea para uso personal o como un proyecto de inversión, esta propiedad ofrece un potencial excepcional a un precio atractivo. \*\*Características principales \* Apartamento dúplex con 2 terrazas \* Potencial de inversión con oportunidad de expansión \* Comunidad cerrada con jardines \* Piscina comunitaria \* Ubicación privilegiada cerca de Puerto Banús y servicios locales

---

Destacado:

None, Piscina, Aire acondicionado, Calefacción, Vistas a la montaña, Jardín privado, None, Plazas, Casa de vacaciones, Inversión, Reventa