

Apartamento en Benalmadena

Referencia: R4926061



Dormitorios: 1

Baños: 1

M²: 41

Precio: 249.900 €

Estado: Venta

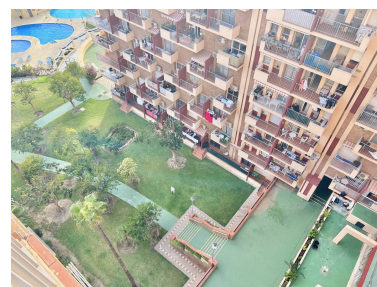
Tipo de propiedad:

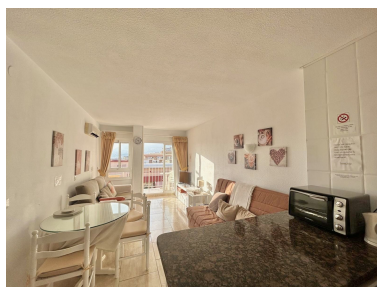
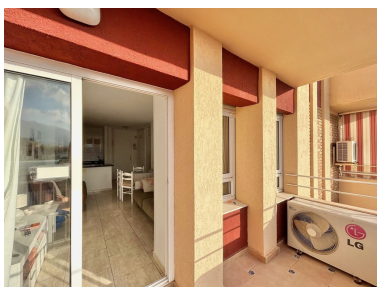
Plazas: por petición

Día de la impresión : 8th

Apartamento

Febrero 2025





Descripción: Apartamento en la OCTAVA planta del Edificio Minerva, Gamonal, Benalmádena, ideal tanto para vivir como para invertir. Esta propiedad de 1 dormitorio destaca por su ubicación estratégica en una de las zonas más dinámicas de Benalmádena, actualmente en proceso de renovación, lo que incrementa su valor a medio y largo plazo. Situado en la octava planta, el apartamento ofrece vistas despejadas y una excelente luminosidad gracias a su orientación. Su ubicación lo hace especialmente atractivo: a pocos minutos a pie de la playa, cerca del Parque de la Paloma y rodeado de servicios como supermercados, farmacias, restaurantes y transporte público. Además, el área cuenta con un fácil acceso a la autovía, lo que lo conecta rápidamente con Málaga, el aeropuerto y otras localidades de la Costa del Sol. El Edificio Minerva forma parte de una comunidad consolidada, que ofrece amplias ZONAS COMUNES: con jardines, una gran piscina y servicio de recepción. Es una oportunidad de inversión segura, con un alto potencial como alquiler vacacional gracias a la creciente demanda turística en la Costa del Sol y al atractivo renovado de la zona. ¡Una ocasión perfecta para aprovechar el auge inmobiliario en Benalmádena!

Destacado:

None, Piscina, Aire acondicionado, Calefacción, Vistas al mar, Vistas a la montaña, Ascensor, None, Jardín privado, Seguridad 24H, Plazas, Casa de vacaciones, Inversión