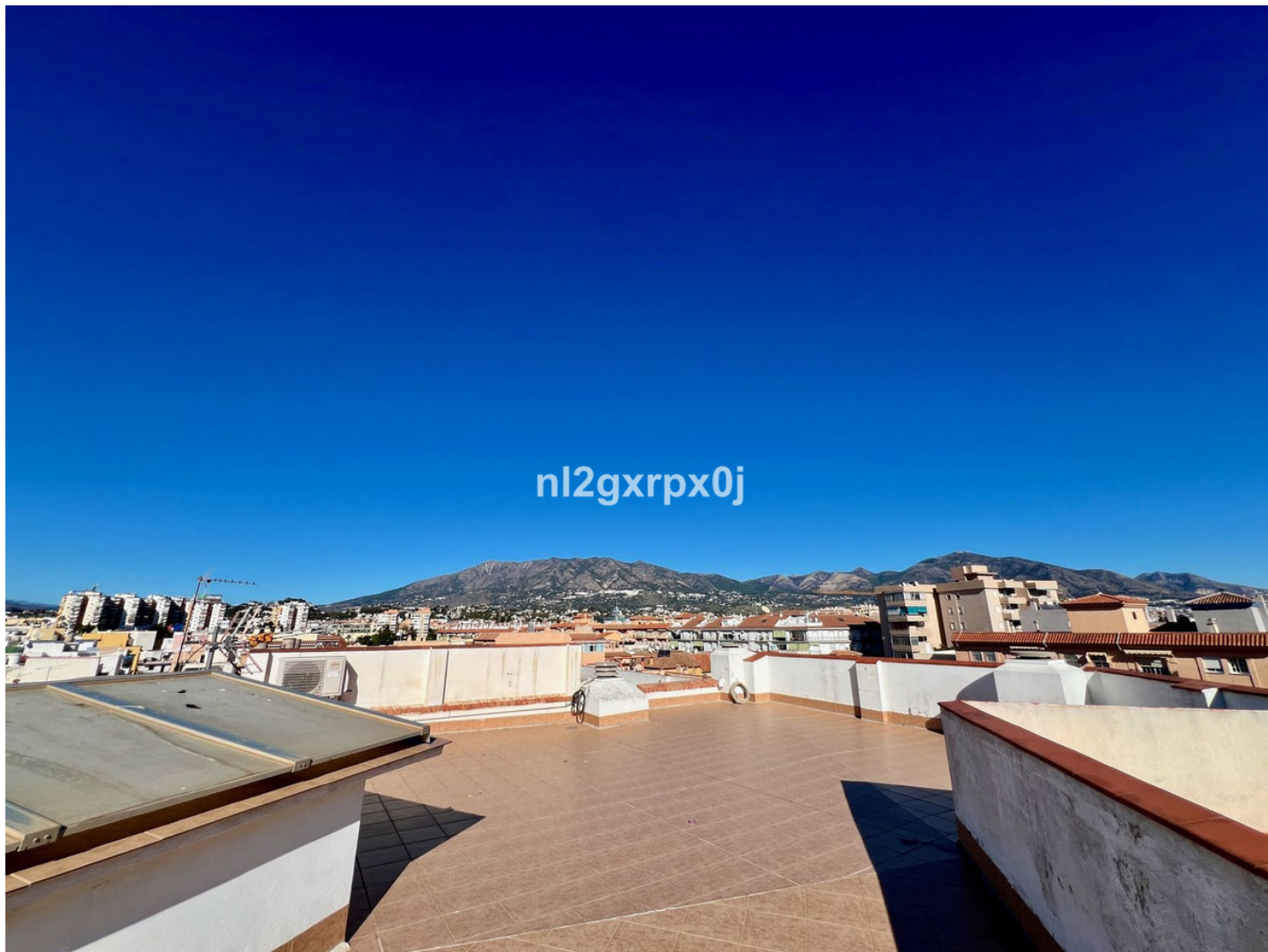


Comercial en Las Lagunas

Referencia: R4904365



Dormitorios: 10

Baños: 8

M²: 828

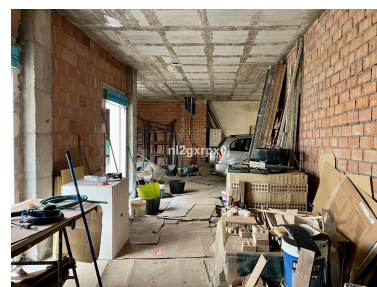
Precio: 2.350.000 €

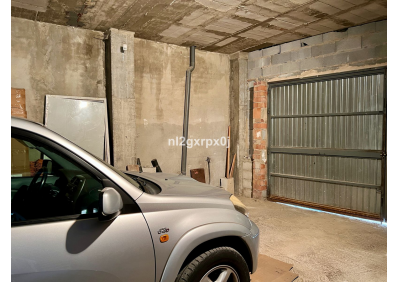
Estado: Venta

Tipo de propiedad:
Comercial

Plazas: por petición

Día de la impresión : 13th
Febrero 2025





Descripción: Edificación compuesta de planta baja, plantas primera, segunda y tercera en alto y cubierta, distribuidas en la forma siguiente: - LA PLANTA BAJA, consta de portal de entrada al edificio, escalera de comunicación vertical, dos locales comerciales y patio interior descubierto de luces y ventilación. 218,73 m² - LA PRIMERA PLANTA EN ALTO, consta escalera de comunicación vertical y dos pisos uno de dos dormitorios y otro de tres. - LA PLANTA SEGUNDA EN ALTO, consta de escalera vertical de comunicación y dos pisos uno de dos dormitorios y otro de tres. - LA PLANTA TERCERA EN ALTO, consta de escalera vertical de comunicación y dos pisos uno de dos dormitorios y otro de tres. - Y PLANTA DE CUBIERTA, de azotea transitable comunitaria, a la que se accede a través de la escalera de comunicación vertical desde la planta baja. En total se compone el edificio de seis pisos o viviendas, y dos locales comerciales con entrada por el expresado portal en planta baja y escalera de comunicación vertical. La parcela sobre la que se ubica el edificio, tiene una superficie registral de doscientos dieciocho metros con setenta y tres decímetros cuadrados (218,73 m²). La superficie catastral es de doscientos veinticuatro metros cuadrados (224 m²). La edificación ocupa una superficie de parcela de ciento noventa y siete metros cuadrados (197,28 m²), que añadidos a los veintiún metros cuadrados (21,45 m²) de superficie del patio interior, resultan el total de doscientos dieciocho metros cuadrados (218,73 m²) de superficie de la misma. La superficie construida cerrada en planta baja es de ciento noventa y siete metros cuadrados (197,28 m²), con inclusión de las zonas comunes, más veintiún metros cuadrados (21,45 m²) correspondientes al patio descubierto interior. La superficie construida cerrada se compone de diecisiete metros cuadrados (17,53 m²) en zonas comunes, portal y escalera de comunicación vertical, y ciento setenta y nueve metros con setenta y cinco decímetros cuadrados (179,75 m²) en dos pisos viviendas. La superficie construida cerrada en planta primera en alto es de doscientos seis metros con treinta decímetros cuadrados (206,30 m²), de los que once metros con cuarenta y cinco decímetros cuadrados (11,45 m²) corresponden a escalera de comunicación vertical, y los restantes ciento noventa y cuatro metros cuadrados (194,85 m²) a dos pisos. Además se disponen dos terrazas abiertas con un total de seis metros con cincuenta decímetros cuadrados (6,50 m²). La superficie construida cerrada en planta segunda en alto es de doscientos seis metros cuadrados (206,30 m²), de los que once metros cuadrados (11,45 m²) corresponden a escalera de comunicación vertical, y los restantes ciento noventa y cuatro metros cuadrados (194,85 m²) a dos pisos de dos y tres dormitorios. Además se disponen dos terrazas abiertas con un total de seis metros con cincuenta decímetros cuadrados (6,50 m²). La superficie construida cerrada en planta tercera en alto es de ciento sesenta y cuatro metros con veinte decímetros cuadrados (164,20 m²), de los que once metros cuadrados (11,45 m²) corresponden a escalera de comunicación vertical, y los restantes ciento cincuenta y tres metros con setenta y cinco decímetros cuadrados (152,75 m²) a dos pisos- vivienda. Además se disponen dos terrazas abiertas con un total de veintiocho metros cuadrados (28,30 m²) Con lo anterior, la superficie construida cerrada total del edificio es de setecientos setenta y cuatro metros con ocho decímetros cuadrados (774,08 m²), de los que cincuenta y un metros con ochenta y ocho decímetros cuadrados (51,88 m²) corresponden a zonas comunes y los restantes setecientos veintidós metros con veinte decímetros cuadrados (722,20 m²) a ocho pisos- vivienda en plantas baja y primera a tercera en alto. Además dispone de veintidós metros con cuarenta y cinco decímetros cuadrados (22,45 m²) en patio interior descubierto y cuarenta y un metros con treinta decímetros cuadrados (41,30 m²) en terrazas abiertas. Linderos de la edificación: Sus linderos son los mismos del solar sobre el que se encuentra edificado. * NO TIENE ASCENSOR * A/C * COCINAS EQUIPADAS * SOLARIUM

Destacado:

None, Nueva construcción, Aire acondicionado, None, Plazas, Inversión