

+34 695 577 651

LW
Estates

info@lw-estates.com

Apartamento en Coín

Referencia: R4864225



Dormitorios: 3

Baños: 1

M²: 100

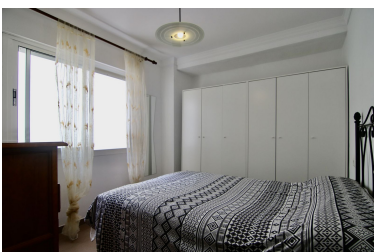
Precio: 189.900 €

Estado: Venta

Tipo de propiedad:
Apartamento

Plazas: por petición

Día de la impresión : 22nd
Octubre 2024



Descripción: Apartamento de 100 metros cuadrados ubicado en la primera planta de un edificio moderno ubicado a la salida del centro del pueblo, a 1 minuto a pie de la plaza principal. La vivienda construida en 1998, y reformada posteriormente, se distribuye en amplio y luminoso salón-comedor con dos amplios balcones, cocina con lavadero, un baño completo con bañera, tres dormitorios todos con ventanas al exterior que ofrecen luz natural y ventilación a todas las estancias de la vivienda. Opcional a la vivienda, no incluido en el precio de venta, se incluye un garaje cerrado con acceso directo por el ascensor hasta la misma vivienda, lo que ofrece gran comodidad y seguridad. El valor del garaje es de 20.000€. La comunidad ofrece una terraza comunitaria en la última planta del edificio, en la que cada vecino podrá hacer uso de la parte que le corresponda. Con una ubicación inmejorable, este inmueble es perfecto para aquellos que buscan estar a un paso de todas las necesidades con la comodidad que le puede ofrecer el garaje ¡No esperes más y llámanos para concertar una visita!

Destacado:

None, Ascensor, Plazas