

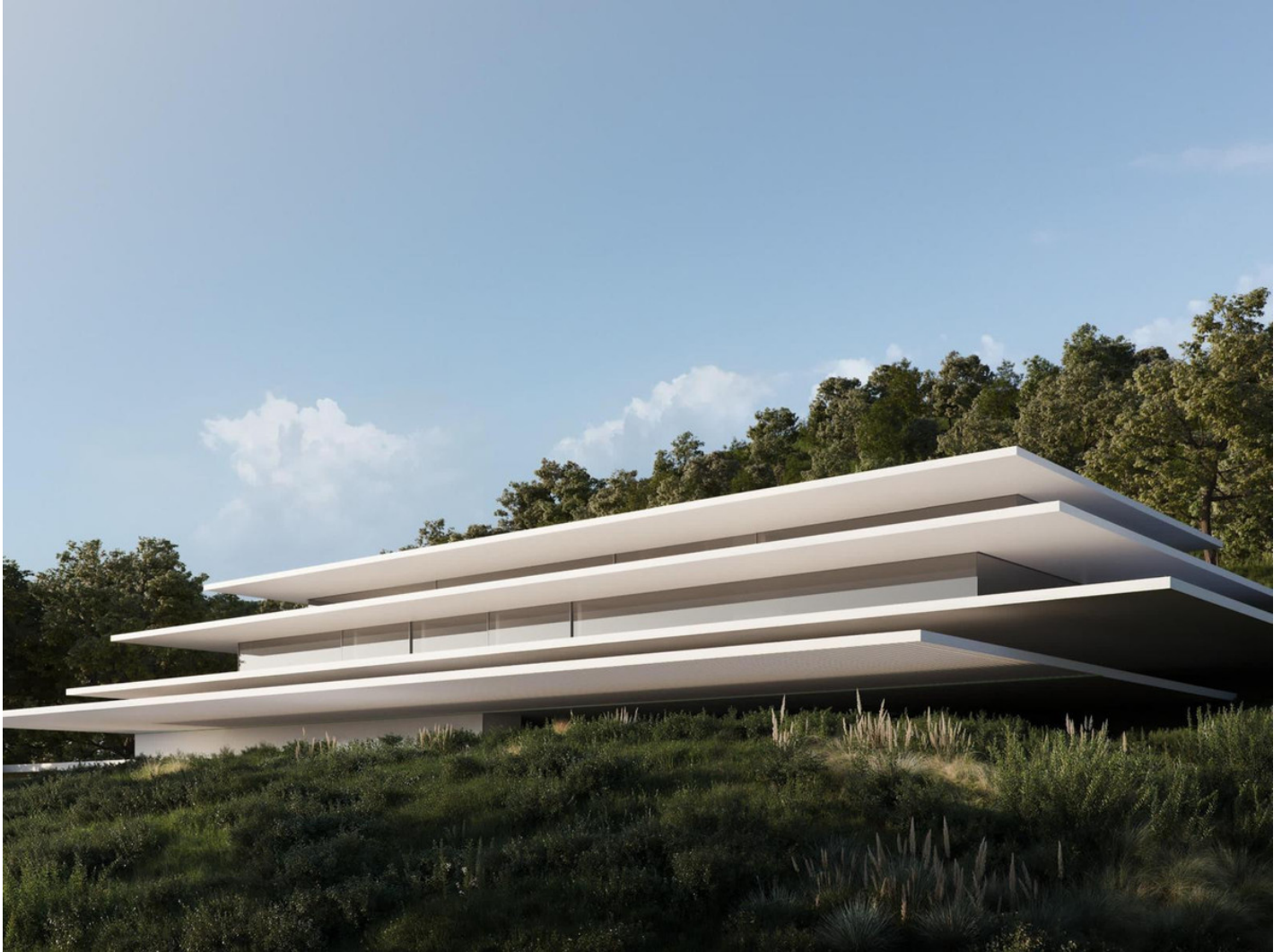
+34 695 577 651

LW
Estates

info@lw-estates.com

Villa en Sotogrande

Referencia: R4853365



Dormitorios: 6

Baños: 8

M²: 1.906

Precio: 8.800.000 €

Estado: Venta

Tipo de propiedad: Villa

Plazas: por petición

Día de la impresión : 28th
Diciembre 2024



Descripción: Esta excepcional casa de lujo en La Reserva de Sotogrande combina arquitectura moderna con sostenibilidad, ofreciendo un confort inigualable en una ubicación de primera línea de campo de golf con vistas tanto a los greens como al mar Mediterráneo. Su diseño modernista presenta líneas limpias, terrazas expansivas y una estructura escalonada que maximiza la luz natural y las impresionantes vistas. La propiedad abarca 1,906 m² de área construida en una parcela de 2,451 m², con 1,047 m² dedicados a espacios interiores. El primer piso comprende un área de día de 196 m², incluyendo un vestíbulo, sala de estar, comedor, una cocina de preparación y una cocina de exhibición. También cuenta con una terraza cubierta (144 m²) y espacios exteriores descubiertos (141 m²). El área de noche en la planta baja (172 m²) incluye el dormitorio principal y tres dormitorios adicionales, todos con baños en suite. Este piso también ofrece un garaje y más terrazas exteriores (225 m²). El sótano añade un área social, biblioteca, cine, gimnasio y zona de bienestar con sauna y piscina cubierta climatizada. La propiedad cuenta con cinco lujosos dormitorios, incluyendo dos suites principales, y ocho baños. Las comodidades exteriores incluyen una gran piscina infinita con área de playa y espacios exteriores para comer y vivir, perfectos para el entretenimiento. Hay un cine privado, una biblioteca dedicada y extensas terrazas exteriores que suman más de 850 m². La casa también incluye un amplio garaje, acceso para automóviles y múltiples terrazas cubiertas y descubiertas, ofreciendo lo mejor de la vida interior-exterior. La sostenibilidad es clave, con un sistema geotérmico de baja entalpía que proporciona calefacción, refrigeración y agua caliente sanitaria. El sistema fotovoltaico genera energía renovable, y un sistema de almacenamiento de baterías asegura la eficiencia energética. La propiedad es autosuficiente, con sistemas de energía geotérmica y solar que apoyan la villa durante todo el año. Las características adicionales incluyen calefacción por suelo radiante, aire acondicionado avanzado y un ascensor totalmente personalizado que se integra perfectamente en el diseño de la casa. Construida con materiales de primera clase, la casa está aislada con un sistema SATE para eficiencia térmica y cuenta con ventilación mecánica con recuperación de calor. Los sistemas de fontanería y drenaje están insonorizados y son resistentes al fuego, garantizando la más alta calidad en confort y seguridad. Esta impresionante casa personifica lo último en lujo sostenible, ofreciendo diseño moderno, amplios espacios habitables, tecnología de vanguardia y características ecológicas en una ubicación prestigiosa.

Destacado:

None, Nueva construcción, Piscina, Aire acondicionado, Vistas al mar, Vistas a la montaña, Jardín privado, Ascensor, None, Sistema de alarma, Seguridad 24H, Plazas, Lujo