

+34 695 577 651



info@lw-estates.com

---

Villa en Sotogrande Alto

Referencia: R4851058



Dormitorios: 7

Baños: 8

M<sup>2</sup>: 1.255

Precio: 5.060.000 €

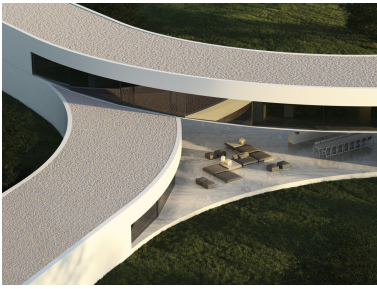
Estado: Venta

Tipo de propiedad: Villa

Plazas: por petición

Día de la impresión : 18th  
Octubre 2024

---



Descripción: Esta maravilla arquitectónica ultra-moderna está ubicada en los prestigiosos Altos de Valderrama, Sotogrande, junto a algunas de las propiedades más lujosas de la región. Representa el pináculo del lujo, combinando una elegancia inigualable con un diseño de vanguardia. Con una impresionante superficie habitable de 1,225m<sup>2</sup> meticulosamente diseñada en una parcela de 2,212m<sup>2</sup>, la casa exhibe una fusión perfecta de lujo y sostenibilidad. Cada centímetro de esta impresionante villa ha sido elaborado con sofisticación y responsabilidad ambiental en mente. Al entrar, te recibe un majestuoso vestíbulo con un techo de doble altura que inunda el espacio de luz natural, gracias a su orientación sureste. Esta gran entrada marca el tono de la elegancia y la meticulosa atención al detalle que se encuentra en toda la casa. La propiedad cuenta con siete amplios dormitorios, cada uno un santuario privado completo con baños en suite. La luz natural inunda cada habitación, y la excelente ventilación asegura comodidad. Todas las habitaciones del primer piso disfrutan de vistas panorámicas del Real Club Valderrama, mejorando la sensación de espacio y serenidad. Promoviendo un estilo de vida saludable y equilibrado, la propiedad incluye un área de bienestar de última generación con un lujoso spa, gimnasio completamente equipado y sauna relajante. El sótano alberga una piscina cubierta climatizada, iluminada por sofisticadas luces LED, proporcionando un espacio cálido y acogedor para la relajación sin importar la temporada. Este espacio dedicado asegura que el bienestar sea siempre una prioridad en este hogar excepcional. Para mayor comodidad, un ascensor totalmente personalizado conecta el sótano, la planta baja y el primer piso, asegurando un fácil acceso en toda la casa. Para mejorar aún más el confort, la casa está equipada con un avanzado sistema de iluminación circadiana, que ajusta automáticamente el tono de la luz a lo largo del día para coincidir con las necesidades humanas. Esta característica promueve la armonía y el bienestar en todos los espacios habitables. Sin embargo, esta casa es un modelo de sostenibilidad, diseñada para lograr el máximo confort respetando el medio ambiente. Utiliza energía renovable para satisfacer todas sus necesidades, convirtiéndola en una propiedad autosuficiente en energía. Un sistema geotérmico, combinado con paneles solares y almacenamiento de baterías, genera suficiente energía para cubrir el consumo anual de la casa, incluyendo el equivalente a 60,000 km de conducción en un coche eléctrico. El área exterior cuenta con una piscina de 12 metros de largo por 3 metros de ancho, perfecta para la relajación y el ejercicio. Un espejo de agua transitable añade un elemento de tranquilidad, reflejando la luz y mejorando el ambiente sereno del espacio exterior. Situada en uno de los enclaves más seguros y privilegiados de Sotogrande, esta propiedad logra el equilibrio perfecto entre privacidad y exclusividad, en una comunidad cerrada con su propio servicio de seguridad dedicado. Rodeada por cinco de los mejores campos de golf de la región, ofrece impresionantes vistas del icónico Campo de Golf Real Club Valderrama, convirtiéndola en un paraíso para los golfistas. La reconocida Escuela Internacional de Sotogrande está a solo 5 minutos en coche, lo que aumenta su atractivo para las familias. Ubicada en un entorno natural sereno, la propiedad ofrece una inmersión completa en la naturaleza sin sacrificar las comodidades de la vida cosmopolita.

---

Destacado:

None, Nueva construcción, Piscina, Aire acondicionado, Vistas a la montaña, Jardín privado, Ascensor, None, Sistema de alarma, Seguridad 24H, Plazas, Lujo