

Casa en Elviria

Referencia: R4850803



Dormitorios: 2

Baños: por petición

M²: 71

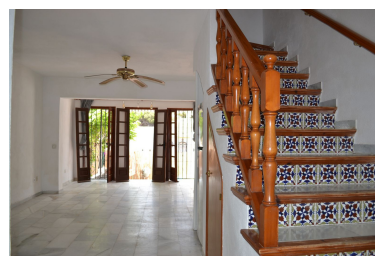
Precio: 310.000 €

Estado: Venta

Tipo de propiedad: Casa

Plazas: por petición

Día de la impresión : 18th
Octubre 2024





Descripción: Casa adosada a pocos pasos andando a comercios, restaurantes y una de las mejores playas de la costa En un recinto cerrado con piscinas comunitarias y jardines verdes, ideal para alguien que no quiere tener coche. Distribuida en dos plantas; el nivel de entrada consta de aseo, cocina americana, salón y terraza. Arriba están los dos dormitorios y un baño con bañera. Parking comunitario

Destacado:

None, None, Piscina, None, Jardín privado, Plazas, Inversión