

+34 695 577 651

LW
Estates

info@lw-estates.com

Villa en Torremuelle

Referencia: R4835380



Dormitorios: 5

Baños: 2

M²: 312

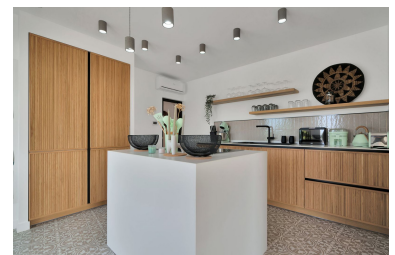
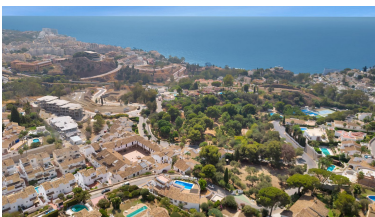
Precio: 1.590.000 €

Estado: Venta

Tipo de propiedad: Villa

Plazas: por petición

Día de la impresión : 21st
Febrero 2025



Descripción: Magnífica villa de una sola planta con impresionantes vistas al mar. Descubra este magnífico chalet de una sola planta totalmente reformado, situado en un exclusivo condominio con centro deportivo (8 pistas de pádel y 2 de tenis, terraza, cafetería y tratamientos de masaje disponibles), piscina semiolímpica y zonas verdes. Con 312 m² de superficie construida y una parcela de 836 m², esta propiedad ofrece un entorno de vida excepcional. La villa dispone de 5 dormitorios, incluida una suite principal con terraza privada. Disfrute de vistas ininterrumpidas al mar y a la vegetación circundante desde todas las habitaciones. La cocina totalmente equipada con isla central es todo un acierto para los amantes de la cocina. El suelo de roble macizo añade un toque de elegancia a toda la casa. Además, la villa se entrega totalmente amueblada y decorada, por lo que podrá instalarse en ella sin preocupaciones. Separada de la casa principal, una escalera da acceso a una zona de relax compuesta por una mesa con 4 taburetes de bar, se ha creado una sección de pared para alojar una bodega, una cafetera, un microondas y varios muebles de almacenaje. Esta sala dispone de un aseo independiente. En el exterior, una acogedora terraza con mobiliario de jardín para 6 personas le espera para momentos de relax en familia o con amigos mientras contempla la vista al mar. En la calle, dos garajes cerrados para un coche y una moto también han sido renovados y equipados con puertas automáticas, y en uno de ellos, un ascensor da acceso directo a la casa principal. La estación de Torremuelle y la playa se encuentran a pocos minutos a pie, así como las paradas de autobús y taxi. También hay tres restaurantes y un minimarket, así como el British College para niños de 2 a 18 años. No se pierda esta oportunidad única de vivir en un entorno idílico. Póngase en contacto con nosotros para obtener más información y concertar una visita.

Destacado:

None, Piscina, Aire acondicionado, Vistas al mar, Jardín privado, Ascensor, Plazas, Reventa