

Ático en Elviria

Referencia: R4791832



Dormitorios: 3

Baños: por petición

M²: 156

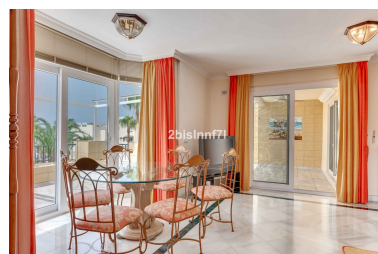
Precio: 1.195.000 €

Estado: Venta

Tipo de propiedad: Ático

Plazas: por petición

Día de la impresión : 15th
Diciembre 2025





Descripción:Ático dúplex de tres dormitorios en venta en White Pearl Beach II, Elviria Nos complace presentar este encantador ático dúplex esquinero con 3 dormitorios y 2,5 baños en el complejo en primera línea de playa de White Pearl Beach II en Elviria. Este ático dúplex goza de maravillosas vistas al mar y al jardín, es muy luminoso ya que tiene grandes ventanales para que la luz y el sol iluminen el apartamento. Al entrar en la propiedad somos recibidos por un gran vestíbulo desde el que, a mano derecha, encontramos la cocina independiente, muy amplia y equipada con electrodomésticos de alta calidad y que también se beneficia de un lavadero, en la misma planta hay también un aseo de invitados, varios armarios empotrados, en el lado izquierdo hay un amplio salón con acceso a la terraza y el dormitorio principal con baño en suite, también está conectado con la terraza frontal que es tanto cubierta como descubierta En la planta superior hay otros dos dormitorios también de tamaño generoso, y comparten un baño con acceso independiente desde ambos dormitorios. Hay una gran terraza abierta donde disfrutar de las vistas al mar y parte de la terraza se ha incluido en uno de los dormitorios El apartamento incluye una plaza de aparcamiento subterráneo y trastero Las playas de arena de Elviria son frecuentadas principalmente por familias, tiene el restaurante Perla Blanca y otros restaurantes tradicionales y famosos clubes de playa como Nikki Beach Club. A 850m (12 minutos andando) encontramos la zona comercial de Elviria, tiendas, supermercados, farmacia, peluquerías, bares y restaurantes. A 7 minutos en coche (5km) se llega a la perla escondida de la Costa del Sol, Puerto de Cabopino. Es un pequeño pero encantador puerto, con una arquitectura atractiva y una gran variedad de restaurantes. Hay varios campos de golf de 18 hoyos como Santa Maria Golf, Santa Clara Golf, Greenlife Golf. El centro de Marbella está a sólo 12 minutos en coche, Puerto Banús y Fuengirola están a 15 minutos y el aeropuerto está a 40 minutos en coche del apartamento. Ideal como residencia permanente o vacacional. Este hermoso ático dúplex con fantásticas vistas al mar está situado en una de las urbanizaciones más solicitadas en primera línea de playa en Elviria, Marbella y no debe perderse esta opción de inversión, que es ideal tanto como residencia permanente o de vacaciones.

Destacado:

Frente a la playa, None, Vistas al mar, None, Plazas, Casa de vacaciones, Inversión, Reventa