

+34 695 577 651

**LW**  
Estates

info@lw-estates.com

Ático en Puerto Banús

Referencia: R4782904



Dormitorios: 3

Baños: 3

M<sup>2</sup>: 369

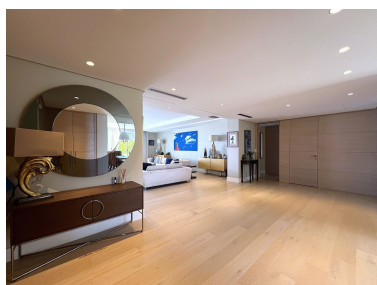
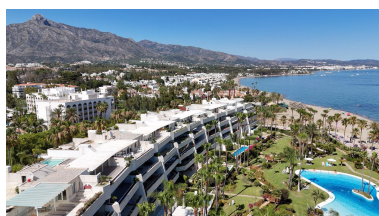
Precio: 6.500.000 €

Estado: Venta

Tipo de propiedad: Ático

Plazas: por petición

Día de la impresión : 20th  
Enero 2025





---

Descripción: ¡Descubre el lujo en su máxima expresión en este impresionante ático de tres habitaciones en Puerto Banús! Con 519 m<sup>2</sup> construidos y 320 m<sup>2</sup> útiles, este exclusivo inmueble ofrece vistas panorámicas al mar y a las montañas que te dejarán sin aliento. Amplios ventanales inundan cada rincón con luz natural, destacando un diseño elegante y contemporáneo con detalles de alta calidad. La sala de estar abierta y diáfana es perfecta para relajarse o entretener a tus invitados, mientras que la cocina gourmet, equipada con electrodomésticos de última generación, hará las delicias de cualquier chef. Cada una de las tres habitaciones cuenta con baño en suite y acceso directo a una terraza privada, garantizando privacidad y comodidad. La joya de la corona es la terraza privada, que incluye una piscina, tumbonas y una zona de barbacoa, ideal para disfrutar del clima mediterráneo. Este ático no solo ofrece un estilo de vida de lujo y exclusividad en la Costa del Sol, sino también la oportunidad de convertir este sueño en realidad con una visita. Construido en 1998 y en excelente estado, el ático cuenta con calefacción por bomba de frío/calor, aire acondicionado, armarios empotrados, trastero y una plaza de garaje incluida en el precio. Ubicado en la planta 3 de un edificio con ascensor y orientación sur, este inmueble también dispone de una piscina comunitaria y jardín. Con una clase energética C en consumo de energía y emisiones de CO<sub>2</sub>, esta propiedad es tanto eficiente como lujosa. ¡No pierdas la oportunidad de vivir en uno de los lugares más codiciados de la Costa del Sol!

---

Destacado:

Frente a la playa, Piscina, Aire acondicionado, Calefacción, Vistas al mar, Vistas a la montaña, Ascensor, None, Jardín privado, Seguridad 24H, Plazas, Lujo