

+34 695 577 651



info@lw-estates.com

Comercial en Málaga

Referencia: R4766041



Dormitorios: 4

Estado: Venta

Baños: 5

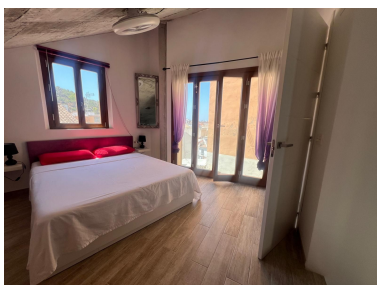
Tipo de propiedad:
Comercial

M²: 248

Plazas: por petición

Precio: 1.600.000 €

Día de la impresión : 6th
Mayo 2026



Descripción: Edificio con Licencia vacacionales incluida! Casa del siglo XVIII, restaurada y reformada con pinturas murales del estilo barroco. Muy luminosa. En total 248 m2 construidos, en planta baja más 2 y altillo dentro de la segunda planta. Distribución en pl. baja un garaje de 22 m2, con acceso directo a la vivienda un estudio con baño y entrada independiente de 28 m2 y el hall de 12,25 m2, hueco previsto para ascensor 2,75 m2. Distrib. 1a pl., un estudio con baño de 28 m2 con baño, un estudio con 21 M2 con baño y 2 halls en total de 10 M2 Distrib. 2a pl. salón/comedor, cocina y baño 48 m2, terraza 12 m2, hueco para lavadora en la terraza Altillo como dormitorio actual con aprox 13 m2 incluido aseo, cuarto de instalación de 3,40 m2 Los baños en primera y segunda planta tienen ducha de obra a ras de suelo. Inodoros incl en el altillo suspendidos. Además ventanas al exterior. Actualmente los estudios están como apartamentos turísticos con licencia. La primera planta y segundo tienen de calefacción además de aire acondicionado por fancoil también suelo radiante. Placa térmica. Suelos porcelánicos en toda la casa salvo el hall ppal que tiene el suelo hidráulico antiguo. Techos altos y vistos en hormigón. Desde la terraza tiene vistas a Gibralfaro y la catedral. En la planta baja y la primera planta se ha mantenido el muro antiguo de la casa. Carpintería de madera iroko en toda la casa con ventanas de climalit. Cocina totalmente equipada con electrodomésticos de marca, frigorífico americano, encimeras de granito negro. Garaje 4 m de altura en techo. Con opción de poder reformar y hacer apartamento.

Destacado:

Aire acondicionado, None, Sistema de alarma, Seguridad 24H, Plazas, Inversión