

+34 695 577 651



info@lw-estates.com

Casa en New Golden Mile

Referencia: R4713475



Dormitorios: 3

Baños: 3

M²: 150

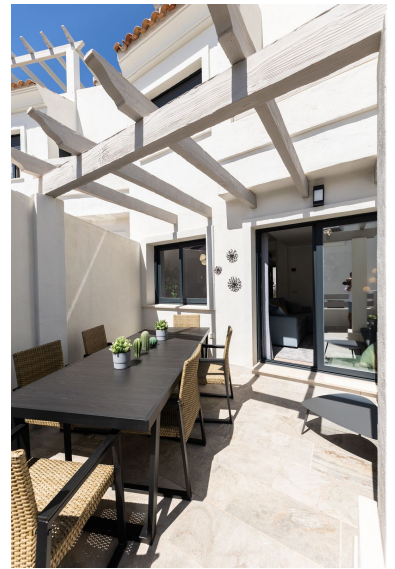
Precio: 595.000 €

Estado: Venta

Tipo de propiedad: Casa

Plazas: por petición

Día de la impresión : 30th
Diciembre 2025



Descripción:Una casa adosada a estrenar con 3 dormitorios y 3 baños, con un amplio sótano. Una preciosa propiedad situada en El Campanario, famosa por su maravilloso campo de golf y su club social, donde encontrará un estupendo restaurante, gimnasio, piscina cubierta y al aire libre, zona de spa, peluquería y salón de belleza. La urbanización cuenta con una piscina de agua salada y otra adicional para niños. La casa es preciosa y luminosa. Hay un amplio salón-comedor diáfano con cocina americana. Las puertas dan a una gran terraza orientada al este, donde podrá disfrutar del sol desde primera hora de la mañana hasta media tarde. En esta planta hay otra terraza en la parte delantera, muy amplia, con pérgola y una agradable zona de descanso, orientada al oeste, donde podrá disfrutar del sol de la tarde y del atardecer. En esta planta hay un dormitorio de invitados y un cuarto de baño con ducha. En la planta superior se encuentra el dormitorio principal con cuarto de baño con ducha y una pequeña terraza, y el tercer dormitorio, también con cuarto de baño. Subiendo otro tramo de escaleras se encuentra una fabulosa terraza en la azotea con zona de descanso y vistas a las montañas. Un lugar perfecto para tomar el vino, cenar y bañarse. En el sótano hay una gran zona multiusos, perfecta para familias con niños, para el servicio doméstico o para trabajar desde casa. Desde aquí se accede a las dos plazas de aparcamiento, seguras y subterráneas, protegidas por puertas de seguridad. La urbanización también cuenta con CCTV y una comunidad muy agradable. Puerto Banús está a 10 minutos en coche. La ciudad de Estepona está a 10 minutos en coche. San Pedro Alcántara está a 5 minutos en coche. Las tiendas locales de Diana Park están a 2 minutos en coche. 5 minutes to Atalas 10 minutes to San Jose 15 minutes to Laude 20 minutes to Aloha College La propiedad está rodeada de campos de golf en El Campanario, El Paraíso, Atalaya y Guadalmina.

Destacado:

Nueva construcción, Piscina, Aire acondicionado, Calefacción, Jardín privado, None, Sistema de alarma, Plazas, Lujo, Reventa