

+34 695 577 651

**LW**  
Estates

info@lw-estates.com

Villa en New Golden Mile

Referencia: R4459303



Dormitorios: 5

Baños: 5

M<sup>2</sup>: 450

Precio: 1.350.000 €

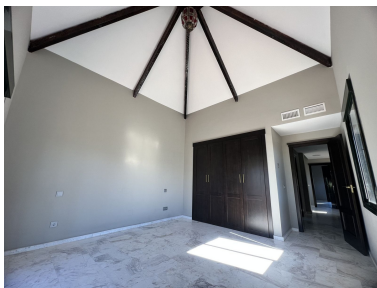
Estado: Venta

Tipo de propiedad: Villa

Plazas: por petición

Día de la impresión : 20th  
Enero 2025





---

Descripción: Villa Familiar en la Codiciada Zona Residencial de El Campanario Te presentamos una impresionante villa familiar situada en la prestigiosa área de El Campanario, a solo unos minutos de los vibrantes destinos de Guadalmina, San Pedro, Benahavís, Puerto Banús y Estepona. Esta propiedad ofrece una ubicación inmejorable, que permite un fácil acceso a las principales localidades, colegios, campos de golf y, por supuesto, a las hermosas playas de la Costa del Sol. Ubicación Privilegiada y Amenidades de Lujo Ubicada en una tranquila calle compuesta únicamente por villas independientes, esta residencia está resguardada por puertas eléctricas que conducen a un garaje privado. A un paso de la villa se encuentra la casa club del exclusivo El Campanario Golf & Country Club, que ofrece gimnasio, piscina cubierta, restaurante, bar, peluquería y una guardería cercana, ideal para familias. Encanto Andaluz y Elegancia Moderna La villa exuda un auténtico estilo andaluz con su techo de tejas, paredes cubiertas de buganvillas y techos de madera abovedados. Los suelos de mármol combinados con los tradicionales azulejos de Ronda aportan un toque de elegancia y calidez. Al entrar, serás recibido por un espacioso hall que te lleva a una espectacular sala de estar con techos altos y acceso directo a la terraza cubierta y al jardín trasero, con vistas a la piscina. Espacios para Disfrutar del Sol y el Confort Orientada al oeste, esta villa garantiza sol en la zona de la piscina durante toda la tarde y la noche, mientras que la terraza trasera recibe el sol de la mañana. La acogedora sala de estar cuenta con una chimenea, pero también ofrece aire acondicionado frío/calor para asegurar tu confort en cualquier época del año. La cocina, funcional y bien equipada, tiene acceso directo al jardín, lo que facilita el entretenimiento al aire libre. En la planta principal, encontrarás una suite principal con baño privado y acceso directo a la piscina, perfecta para disfrutar de la tranquilidad del entorno. Además, hay otra habitación con baño en suite y acceso a un jardín lateral. Dormitorios con Vistas y Comodidades En la planta superior, te espera otra majestuosa suite principal con una gran terraza orientada al oeste que ofrece vistas impresionantes al campo de golf. También cuenta con un balcón privado con vistas a la piscina, amplios armarios y un elegante baño en suite. Esta planta también alberga una cuarta habitación con acceso a una amplia terraza en la parte trasera de la villa. Un Espacio de Potencial Ilimitado El gran sótano de 160 m<sup>2</sup> es un lienzo en blanco listo para ser transformado en lo que desees: una sala de juegos, un cine en casa, gimnasio, oficina o alojamiento adicional. Con luz natural y acceso directo al garaje, las posibilidades son infinitas. Oportunidad Única en El Campanario Las villas en esta exclusiva zona rara vez están disponibles, por lo que esta es una oportunidad que no querrás perder. Contáctanos hoy mismo para programar una visita; tenemos las llaves en la oficina y estamos listos para mostrarte tu futuro hogar.

---

Destacado:

None, None, Piscina, Aire acondicionado, Calefacción, Vistas a la montaña, Jardín privado, None, Sistema de alarma, Plazas