

+34 695 577 651

LW
Estates

info@lw-estates.com

Casas rústica en Coín

Referencia: R3731638



Dormitorios: 4

Baños: 3

M²: 426

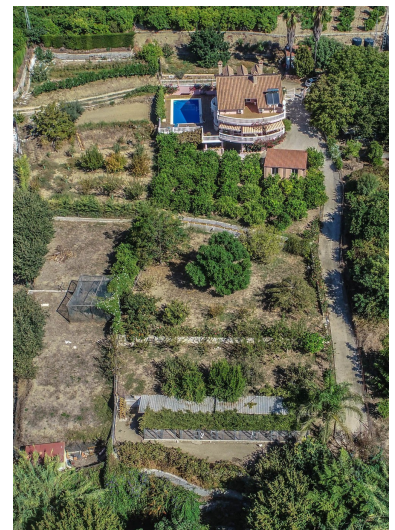
Precio: 689.000 €

Estado: Venta

Tipo de propiedad: Casas
rústica

Plazas: por petición

Día de la impresión : 26th
Diciembre 2025





Descripción: Finca con AFO!! Estupenda Finca muy bien construida sobre una parcela totalmente utilizable y con abundante agua. La propiedad tiene muy buen acceso situada a corta distancia a Coin y se distribuye en 3 plantas como sigue: Planta de entrada: Hall de entrada, amplio salón comedor con chimenea y acceso a un amplio porche con vistas al campo. Cocina amplia y totalmente equipada con mesa comedor. Dos dormitorios y un baño. Dormitorio principal con vestidor. Planta alta: Amplio salón con vigas de maderas, zona de sentar, y otra de tv, más 2 dormitorios dobles y un baño. Amplia terraza abierta con sol todo el día y panorámicas vistas al campo y montañas. Planta semisótano: Diáfana en su gran mayoría con un inmenso potencial. Actualmente se utiliza para almacenamiento y taller. En esta planta se encuentra además una despensa, un taller, un cuarto de máquinas y lavandería, y un baño completo. Propiedad muy bien presentada y en perfectas condiciones con ventanas de doble acristalamiento, hilo musical en la planta central, aire acondicionado central en la planta de entrada y aires acondicionados individuales en la superior, paneles solares para el agua caliente. Esta propiedad ha sido construida a conciencia por los actuales propietarios quienes han prestado muchísima atención a los detalles, por ejemplo los cimientos y aislamientos de la propiedad. Exterior: En la parcela encontramos un montón de servicios, iniciando por la amplia piscina de agua salada rodeada de terrazas soleadas con 100% de privacidad y tranquilidad desde donde puedes disfrutar de unas bonitas vistas. Garaje cubierto para 2 coches más amplio aparcamiento para varios vehículos. Zona de barbacoa. Propietarios amantes de los animales motivo por el cual hay una caseta para perros, gallinero y corrales. Antes hubo una licencia OCA para caballos que podría nuevamente solicitarse y hay espacio para caballos. Agua: En abundancia con pozo propio y agua potable del ayuntamiento. Un rio pasa a través de la Finca dando un toque muy pintoresco e ideal para refrescarse en el verano. Los propietarios han construido un precioso "puente" que conecta a la otra parte de la Finca. La parcela tiene innumerables árboles frutales (naranjos, higos, membrillos, nuez, limón, uvas) un sistema de riego y 2 depósitos de agua de 24.000 litros. También hay una casa de apero ideal para el almacenamiento. Parcela 6.864m² vallada. Superficie total 426m² más almacén 18m², piscina 50m², garaje 35,84m², corral 36m², gallinero 14,63m² y caseta de perro 4,06m². Año de construcción 2006. Distancias: Coin 2.5km. Marbella 24.5km Fuengirola 27km. Aeropuerto de Málaga 35km.

Destacado:

Piscina, Aire acondicionado, Calefacción, Vistas a la montaña, Jardín privado, None, Plazas