

+34 695 577 651

LW
Estates

info@lw-estates.com

Villa en Ronda

Referencia: R2817458



Dormitorios: 5

Baños: por petición

M²: 404

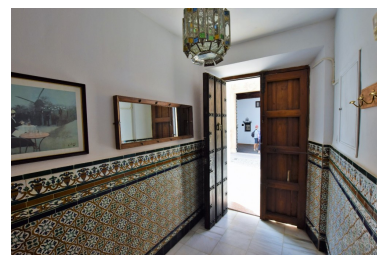
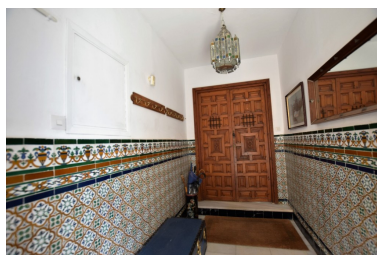
Precio: 750.000 €

Estado: Venta

Tipo de propiedad: Villa

Plazas: por petición

Día de la impresión : 19th
Enero 2025





Descripción: Elegante casa señorial en el corazón del casco histórico de Ronda, rodeada de monumentos (palacios árabes, iglesias,...) Se trata de una casa antigua del siglo XVII-XVIII reformada completamente, pero manteniendo el carácter y la autenticidad de la misma. Muy amplia y cómoda se distribuye en diferentes habitaciones y servicios: En la planta baja nos encontramos, en la parte central, con un recibidor con azulejos sevillanos que da paso a un estupendo patio central de estilo árabe con un salón de té y cubierto con una montera de cristal, a la derecha tenemos un amplio y acogedor salón con chimenea y una luminosa habitación en esquina. Al otro lado, tenemos un aseo, un gran comedor con 2 grandes ventanales y pasaplatos desde la cocina que a su vez esta conectada con un antiguo salón con chimenea. En la planta alta tenemos 5 dormitorios bien decorados, todos con balcones a la calle y 4 cuartos de baño (el dormitorio principal tiene el baño en suite). Acceso al ático y a una terraza con maravillosas vistas a las montañas y a la ciudad antigua. La casa es muy luminosa, tiene 17 ventanas y balcones a la calle. cuenta con calefacción central de gas-oil, suelos de marmol, luces de salida de emergencia,.... Ideal como Hotel Boutique o como una gran casa familiar. Superficie construida 404m². IBI 1.338€ al año. Distancias: Puerto Banús 54 kms Marbella 62 kms Aeropuerto de Malaga 105 kms

Destacado:

Vistas a la montaña, None, Plazas